



**Demain
la Terre**

Le partenaire RSE Fruits & Légumes

PRESENTATION DE LA DEMARCHE

Mars 2026



ORDRE DU JOUR

1 L'association Demain la Terre

2 Le référentiel Demain la Terre

3 Le label

4 Le travail en filière



L'ASSOCIATION





Créée en 2004, par et pour des producteurs de Fruits et Légumes pionniers





Vision

Face aux défis environnementaux, sociaux et sociétaux, l'agriculture est un **levier majeur de transformation**.

L'avenir de l'alimentation passe par des **producteurs engagés**, reconnus, capables de nourrir durablement les populations tout en respectant les ressources naturelles, les écosystèmes, les équilibres sociaux et la vitalité des territoires.



Raison d'être

**Œuvrer pour
une agriculture durable
qui concilie respect
de l'environnement,
justice sociale
et pérennité économique**

Mission

Accompagner la transition responsable de la filière Fruits & Légumes.

DLT agit aux côtés des producteurs et des entreprises pour faire progresser les pratiques, avec pragmatisme et exigence, vers une agriculture respectueuse des limites planétaires et des équilibres sociaux.





Valeurs
Engagement
Exigence
Pragmatisme
Transparence
Coopération

Engagements

- 1** Construire avec ses adhérents et des experts une démarche RSE progressive, pragmatique et exigeante
- 2** Accompagner les entreprises agricoles et les metteurs en marché de fruits et légumes, leurs dirigeants et leurs équipes, dans la mise en œuvre de cette démarche
- 3** Fédérer un collectif solidaire de producteurs engagés, pilier de la reconnaissance collective et de l'amélioration continue
- 4** Être un porte-voix des producteurs engagés, en valorisant leurs engagements de manière lisible et reconnue auprès des parties prenantes
- 5** Affirmer la place des Fruits & Légumes Demain la Terre dans la transition vers une alimentation sûre, saine et durable pour tous, en incarnant une filière exemplaire, crédible et alignée avec l'intérêt général.



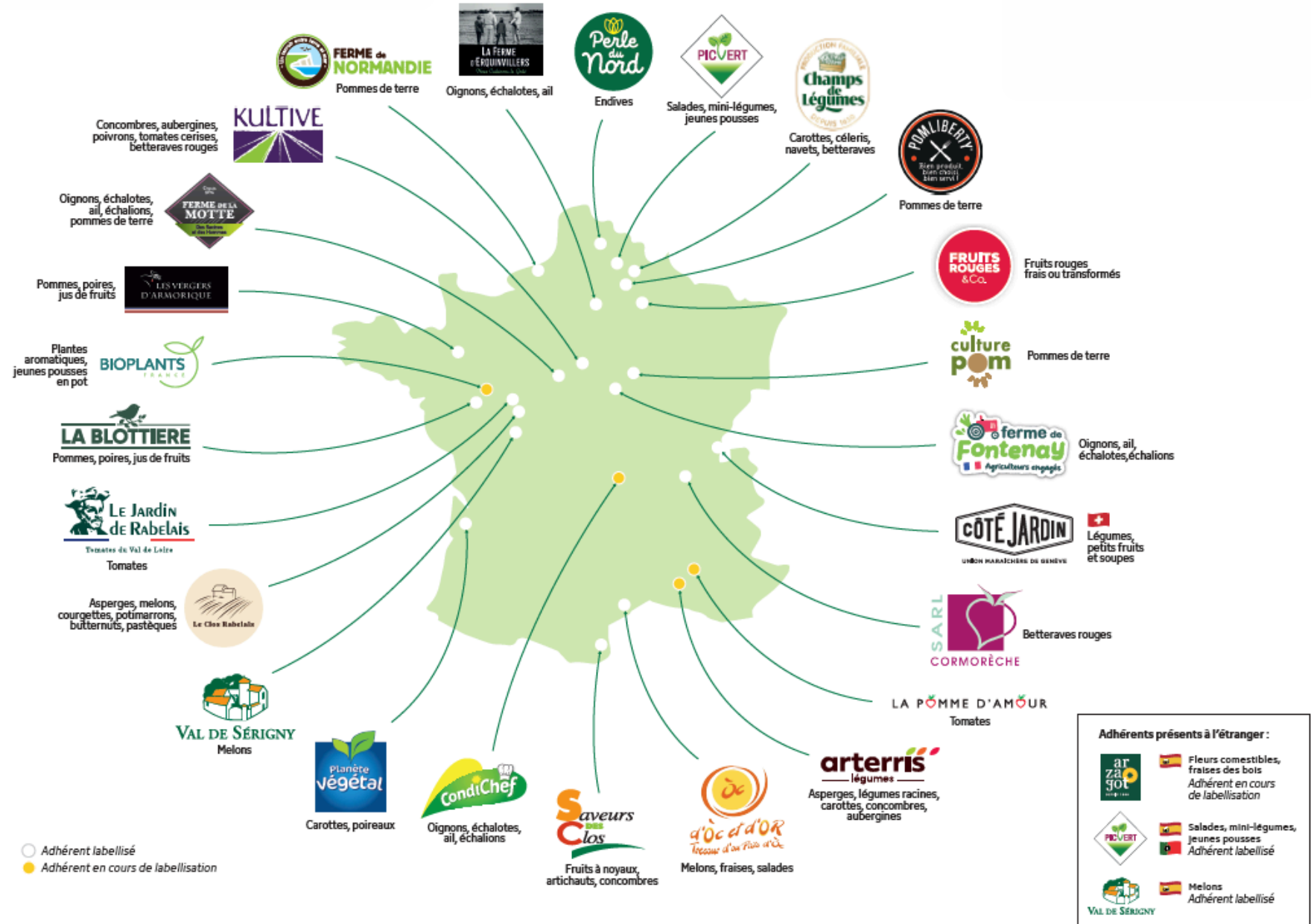
Collectif

➤ Un réseau ouvert à **tous les types de production en F&L** : Maraîchage, arboriculture et hors sol

➤ **26 entreprises adhérentes** (au 1er janvier 2026). Soit près de **374 producteurs** engagés.

➤ **4 % de la production française** de fruits et légumes (pomme de terre incluse)

➤ **1 Md€ de CA cumulés**



Fonctionnement

L'assemblée générale

- 26 adhérents

Le bureau

- 10 dirigeants

➤ **Décider et orienter**

La commission référentiel

- 10 référents des différents métiers

➤ **Faire évoluer**

Le comité stratégique RSE

- Experts du référentiel et représentants des parties prenantes

➤ **Challenger et proposer**

Les organismes de contrôle

- 3 OC - 5 auditeurs

➤ **Auditer et évaluer**

5 groupes de travail

- Référents des différents métiers

➤ **Partager et s'outiller**

L'équipe permanente

- 3 salariés

➤ **Accompagner, animer, outiller et garantir**



Conseil d'administration



David SOCHELEAU



Geoffroy CORMORECHE



Mélanie MARCHAND



Pascal DELAHAYE



Grégoire LHEUREUX



Augustin D'HEROUËL



Guillaume BOUET



Christophe LEVYFVE



Julien LEMAIRE



Christian LETIERCE



Alexandre PICAULT

Equipe



Marianne NAUDIN

**Directrice
technique et RSE**



Arnaud LE GUALES

Directeur



Anaïs YATES

**Directrice
qualité et sécurité**



Pascale DELAHAYE

**Animatrice
GdT RH**

Groupes de travail

Dirigeant

Pilotage stratégique et management d'entreprise

Market-Comm

Communication et valorisation de la démarche

RH

Gestion des ressources humaines et dynamiques sociales

Technique

Pratiques de production responsables et stratégie RSE

Commerce

Relations commerciales et développement des marchés



Des espaces de partage d'expériences, de mutualisation des compétences et d'amélioration continue, contribuant à orienter les choix stratégiques du réseau et à renforcer l'ancrage terrain de la démarche.



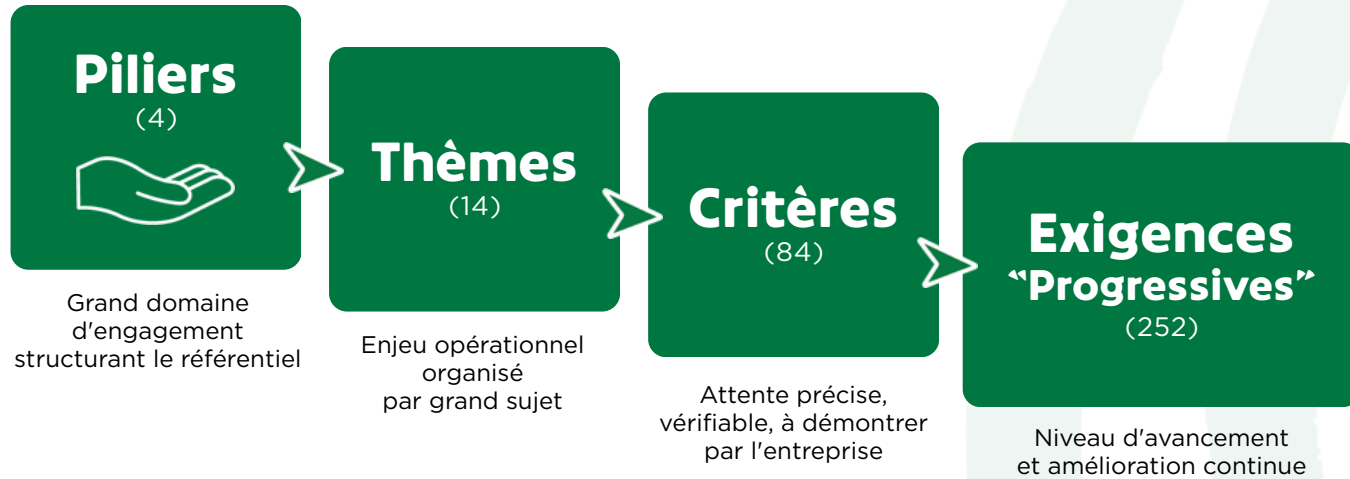
LE REFERENTIEL



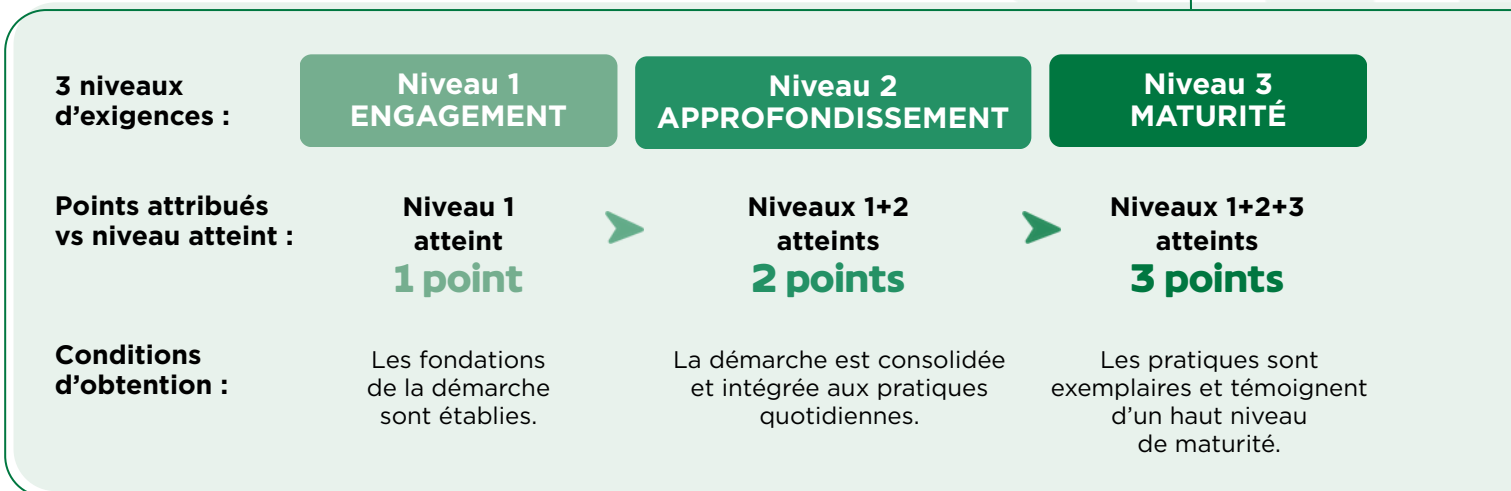
RÉFÉRENTIEL DEMAIN LA TERRE

Modalités d'application

Le référentiel est structuré de manière progressive, du cadre général aux exigences opérationnelles :



Principe de notation des exigences



Entités et applicabilité des critères

Les critères du référentiel s'appliquent selon la nature des activités et des organisations concernées :



Tous les critères ne sont pas applicables à toutes les entités : leur périmètre est défini afin de garantir une évaluation juste et pertinente, en lien avec la réalité opérationnelle.

Conditions de labellisation

Seuil de points à obtenir par entité et par pilier :

PAR ENTITÉ : 33% (sur le nombre de critères applicables)

PAR PILIER :

- PILOTER AVEC TRANSPARENCE** _____ **33%**
- FAIRE SOCIÉTÉ** _____ **33%**
- VALORISER L'HUMAIN** _____ **33%**
- S'ALLIER AU VIVANT** _____ **33%**

Cette double exigence garantit un niveau d'engagement global et un équilibre entre les différents piliers, sans compensation excessive.



PILOTER AVEC TRANSPARENCE



Gouvernance et transparence des pratiques RSE



FAIRE SOCIÉTÉ



Coopération avec les parties prenantes



Communauté et développement local



Achats responsables



VALORISER L'HUMAIN



Gestion des carrières, rémunérations et partage de la valeur



Égalité et diversité



Santé et sécurité au travail



Qualité de vie au travail



S'ALLIER AU VIVANT



Réduction des pesticides
+ Sous domaine optionnel « SANS »



Gestion des ressources en eau



Santé des sols



Sauvegarde de la biodiversité



Changement climatique :
atténuation et adaptation



Réduction et valorisation des déchets

Les produits transformés font l'objet d'un module obligatoire.

Ce module permet d'évaluer : la formulation, les procédés de transformation, la traçabilité des ingrédients, la cohérence entre les engagements amont et le produit final.

La transformation est encadrée afin de garantir la cohérence globale de la démarche.

 **RÉFÉRENTIEL DEMAIN LA TERRE**
84 critères par entité et par pilier



PILOTER AVEC TRANSPARENCE

6

2

0



FAIRE SOCIÉTÉ

10

10

5



VALORISER L'HUMAIN

15

15

9



S'ALLIER AU VIVANT

6

14

30*

*Adaptés en fonction du système de production :
pleine terre (23), pérenne (23) et hors-sol (24)

LE LABEL



LABEL DEMAIN LA TERRE
Protocole de contrôle



interne	100%	100%	100%
externe	100%	33%, arrondi à l'entier sup.	\sqrt{n} , arrondi à l'entier sup.





LABEL DEMAIN LA TERRE

Evaluation du périmètre audité

Pour chaque entité du périmètre audité, il faut vérifier :



Respect des bonnes pratiques agricoles



Respect des bonnes pratiques sociales



Respect du référentiel Demain la Terre

Comment s'y prendre pour être conforme ?



Etre certifié GLOBALG.A.P. IFA

OU signer la charte de production responsable de DLT



Etre certifié module GRASP

OU signer la charte éthique de DLT



Respecter le protocole de contrôle
ET atteindre les seuils de labellisation

Assurer le pilotage global du référentiel DLT avec des interactions et des accès inclus pour :

- L'équipe interne DLT
- Chaque adhérent
- Chaque OC



- Avoir une **BDD entreprise** cohérente et à jour
- Fournir aux adhérents un **outil d'audit interne automatisé**
- Avoir un outil commun pour la **réalisation des audits externes**
- Permettre une **remontée d'indicateurs en temps réel**



LABEL DEMAIN LA TERRE

Exemples de preuves concrètes, précises et auditées



PILOTER AVEC TRANSPARENCE

% d'adhérents ayant une **feuille de route RSE**



FAIRE SOCIÉTÉ

% d'adhérents ayant des **contrats d'engagements pluriannuels** avec leurs producteurs



VALORISER L'HUMAIN

% de producteurs, stations et adhérents ayant identifié en concertation avec leur salarié des axes d'**amélioration de l'environnement de travail**



S'ALLIER AU VIVANT

% de producteurs ayant plus de 10% d'**Infrastructures agroécologiques sur leur exploitation**

Plus de 252 indicateurs possibles basés sur les exigences du référentiel

Une shortlist sera définie dans le cadre de la stratégie RSE socle de l'association d'ici fin 2026

➤ Revue de nos **supports de communication** ainsi que des **modalités d'utilisation de la marque et du logo Demain la Terre** :

Retrait de certaines formulations qui pouvaient être interprétées comme des allégations environnementales ou des engagements génériques, afin de sécuriser juridiquement notre communication et celle de nos adhérents

➤ **Veille sur la transposition dans le droit français** mais **des points de conformité** déjà identifiés :

- Protocole de contrôle strict vérifiés par des **organismes certificateurs**
- **Transparence** du référentiel
- Critères définis en **concertation avec des experts** (commission référentiel et comité stratégique RSE)
- **Preuves** concrètes, précises et auditées

LE TRAVAIL EN FILIERE



Demain la Terre, un partenaire clé pour la distribution

🌱 Sécuriser son sourcing et renforcer sa conformité

- **S'approvisionner auprès de producteurs engagés et audités**, selon un référentiel RSE exigeant.
- Bénéficier d'un **label filière crédible et activable**, différenciant en rayon.
- Accéder à des **données vérifiables** : traçabilité, indicateurs d'impact, preuves terrain.
- Faciliter la **conformité réglementaire** (CSRD, devoir de vigilance, EGALIM, etc.) en intégrant une filière engagée et suivie.



🌱 Valoriser l'engagement RSE et répondre aux attentes des consommateurs

- Renforcer la **crédibilité de sa politique RSE** et de ses achats responsables.
- Proposer une offre Fruits & Légumes cohérente avec les **attentes des consommateurs** (produits porteurs de sens).
- **Valoriser les engagements fournisseurs** en point de vente : récits producteurs, storytelling filière, contenus pédagogiques.

🌱 S'engager avec un tiers de confiance

- **Travailler avec une communauté de producteurs** outillés, formés et accompagnés dans une logique de progrès.
- Bénéficier d'un **partenariat fiable et activable** commercialement, sans greenwashing.
- Contribuer à une agriculture régénératrice, résiliente, socialement juste et alignée avec l'intérêt général.

Demain la Terre, c'est bien plus qu'un label !



C'est une dynamique cohérente, structurante et ancrée dans le réel, au service de la transition agricole et de l'intérêt général.

Son modèle repose sur **quatre leviers** interconnectés :

- Un **référentiel RSE** exigeant, qui donne un cap commun à la filière.
- Un **accompagnement opérationnel**, pour faire progresser chaque entreprise selon ses réalités.
- Une **animation collective**, qui stimule l'émulation, le partage et la solidarité.
- Un **label spécifique** aux Fruits & Légumes, qui garantit des engagements RSE concrets et rassure les partenaires

Une **approche systémique**, qui fait de DLT un **acteur singulier et légitime** de la transition vers une **alimentation saine, durable et porteuse d'avenir.**

